

Mais visão. Mais segurança.

Panorama de 180° com alta resolução

De parede a parede sem lacunas, graças à tecnologia Hemispheric

Acesso remoto móvel

Interfone de vídeo e função de abertura de porta de qualquer lugar do mundo

Acesso sem chave

Abertura de porta por código PIN, transponder ou aplicativo MOBOTIX

Caixa de correio com função de consulta remota

Gravação de mensagens em vídeo diretamente no vídeo porteiro

Memória de longa duração integrada

Registro automático de todos os visitantes na porta do prédio

Design do sistema completamente seguro

Proteção efetiva contra roubo e acesso não autorizado





Módulo de câmera hemisférico T25 (com LEDs)

- Sensor de 5 MP extremamente sensível à luz
- Função de interfone real
- Áudio com sincronia labial
- Registro em função de evento
- Boião de luz externa e de campainha



Módulo de acesso RFID (retroiluminado)

- Novo – **BellRFID**: 1 a 5 botões de campainha
- Ou **KeypadRFID**: 1 a 150 destinatários
- Acesso com transponder RFID (ou PIN)
- Acessar/deixar mensagens



Módulo de informação (retroiluminado)

- Para número do prédio, logotipo da empresa, etc.
- Opcionalmente com unidade **Mx2wire+**
- Dados e energia através de dois fios ao invés de conexão por cabo de rede
- Para cabos de dois fios até 500 m

Serviço de impressão gratuito para módulo de informação e BellRFID em www.mobotix.com > Suporte

SINGULAR: VISÃO PANORÂMICA SEM LACUNAS E CONEXÃO GLOBAL

Com o inovador vídeo porteiro IP hemisférico T25, a MOBOTIX, líder mundial de mercado em sistemas de segurança de vídeo de alta resolução, ingressa no mercado de sistemas domésticos inteligentes de automação e acesso baseados em IP.

O sistema modular T25 contém opcionalmente, além do próprio vídeo porteiro (T25-CamCore), também um **módulo de acesso** (BellRFID ou KeypadRFID), o **abridor de porta de segurança** (MX-DoorMaster) com campainha e o **módulo de rede de dois fios** (Info2wire+).

Através do suporte ao novo padrão de telefonia IP, é possível ao vídeo porteiro conectar-se diretamente a qualquer telefone VoIP, computador ou smartphone com software VoIP ou **aplicativo da MOBOTIX**. Por meio de uma infraestrutura de rede compatível, é possível estabelecer conexões de vídeo no mundo inteiro, abrir portas à distância ou consultar mensagens de vídeo ou registros armazenados.

Panorama de 180° com alta resolução

Com 5 megapixel e memória interna, o vídeo porteiro hemisférico abrange toda a área de entrada. Sem lacunas de parede a parede e do chão ao teto.

Acesso remoto móvel

Ao tocar a campainha, é estabelecida uma conexão a um Smartphone, Tablet ou PC através da rede, para funções de interfone e abertura da porta.

Acesso sem chave

A quem e quando é concedido acesso? Por meio de transponder RFID ou código PIN, obtém-se de forma segura um acesso controlado por tempo.

Caixa de correio com função de consulta remota

As mensagens audiovisuais deixadas na porta por visitantes podem ser consultadas no local ou à distância.

Memória de longa duração integrada

O vídeo porteiro registra eventos: automaticamente quando a campainha é tocada ou quando algo se move diante da porta.

Design do sistema completamente seguro

Todos os componentes visíveis e invisíveis do sistema ficam protegidos: contra furto, manipulação, roubo de dados e utilização não-autorizada.

Sistema modular made in Germany

Graças à tecla de campainha e luz integrada, o módulo de câmera já pode ser utilizado como vídeo porteiro básico compacto. Os módulos podem ser combinados à vontade. A MOBOTIX oferece armações variando de um a quatro módulos, em versões embutida e de superfície.



Imagem original MOBOTIX (panorama de 180°)

Visão geral superior

Nenhum outro vídeo porteiro no mundo é capaz: **A tecnologia da câmera hemisférica da MOBOTIX possibilita a visualização em vídeo de toda a área em frente à parede exterior.** Isto quer dizer que a seção da imagem pode ser sempre direcionada para a área desejada, independentemente da distância lateral do vídeo porteiro à porta. No monitor da estação remota é possível alterar em questão de segundos o detalhe de imagem atual: de um **“close” no visitante** a um **panorama geral**.

Esta capacidade de girar e ampliar a imagem ocorre de forma puramente eletrônica, sem qualquer movimentação mecânica e, assim, sem qualquer desgaste e custos de manutenção. Além disso, o sistema MOBOTIX tem a vantagem de **permitir ver no registro, também posteriormente, toda a área de entrada**, mesmo que, por exemplo, o vídeo tenha sido focado no rosto do visitante no momento do registro.

vPTZ na imagem ao vivo
“Margem esquerda da imagem”



vPTZ no “centro da imagem” ao vivo

PTZ virtual (vPTZ)

As seções de imagens exibidas são corrigidas pelo software de correção de imagem integrado. Ampliando ou movendo a seção de imagem, obtém-se o efeito de uma câmera giratória, sem que nada se mova: o PTZ virtual.

A imagem panorâmica de 180° facilita a montagem

As câmeras convencionais, com lente padrão de 90°, capturam a imagem dos visitantes apenas quando os mesmos se encontram em frente à câmera. Porém, muitas vezes não é possível instalar o vídeo porteiro na proximidade direta da porta, ficando a mesma deslocada em relação ao visitante (ver esboço). Graças ao **ângulo de abertura de 180°**, a T25 é capaz de proporcionar imagens perfeitas mesmo nessas condições.



Direita: imagem original MOBOTIX (NPTZ)



De olho também nos detalhes

O vídeo porteiro hemisférico oferece ainda mais: Por exemplo, permite a visualização até o chão, ou seja, a região geralmente não abrangida, diretamente abaixo do vídeo porteiro. A T25 faz isso **sem movimentos ou motor: apenas com software**; silenciosamente, discretamente e sem que o visitante tenha a impressão de estar sendo “examinado dos pés à cabeça”.



Imagem original MOBOTIX (NPTZ)

Graças à alta **resolução de sensor de imagem de cinco megapixels**, a ampliação de detalhes não é um problema. É possível ler todas as letras de um documento de identificação apresentado em frente à porta.



Panorama de 180° HiRes

Com base em tecnologia internet

A tecnologia internet utilizada como fundamento torna possível: O vídeo porteiro pode ser conectado em rede não só na própria casa, mas **em todo o mundo**. Através do suporte ao novo padrão de telefonia IP, é possível à T25 conectar-se diretamente a qualquer telefone VoIP, computador ou smartphone com software VoIP. O funcionamento não requer qualquer comando central ou computador.

Por meio de uma infraestrutura de rede compatível, também é possível, em qualquer lugar do mundo,

- estabelecer conexões de vídeo ao vivo,
- abrir portas à distância e
- acessar mensagens ou registros de vídeo armazenados.

Estações remotas conforme a escolha

O vídeo-porteiro não é vinculado a uma estação remota cara de um fabricante definido. Ele pode ser conectado a qualquer **videofone VoIP** do mundo que ofereça suporte aos padrões H.264 (vídeo) e G.711 (áudio). Nenhum software precisa ser instalado no telefone com imagem, pois o vídeo porteiro transmite diretamente à imagem da câmera um menu de operação universalmente adequado para teclados de telefone. Além da função de interfone com vídeo e áudio, os telefones IP com imagem suportam outras funções de operação, como comando de porta/luz, pesquisa de imagem, registro rápido e vPTZ.

Para operar o vídeo porteiro de maneira confortável por computador, a MOBOTIX irá disponibilizar o software **MxEasy**. O programa grátis, que pode ser baixado através do site da MOBOTIX, transforma qualquer computador (Apple ou Windows), num piscar de olhos, em uma estação remota multifuncional, com interface de usuário auto explicativa.



MxEasy gratuito em www.mobotix.com

Tecnologia de rede padronizada

A conexão do vídeo porteiro ocorre por meio de uma rede de computador comum e não por cabo de vídeo. Isso tem a vantagem de que o acesso pode ser obtido em todo o mundo, através de fibra, cobre ou até sem fio, com componentes de TI padronizados e acessíveis.

O **aplicativo premium** gratuito permite que os clientes da MOBOTIX utilizem seu iPhone ou iPad como estação remota T25 móvel. Uma conexão mundial é estabelecida por meio da rede IP via WLAN ou UMTS/3G.



Aplicativo para iPad



Grandstream GXV 3140
(disponível na MOBOTIX)



Aplicativo para iPhone



MxDisplay



Laptop com MxEasy
(software MOBOTIX)

Otimização de amplitude integrada do aplicativo

A otimização de largura de banda remota ajusta automaticamente o tamanho da imagem e a taxa de quadros à largura de banda disponível. Isso ocorre não apenas para o modo ao vivo da câmera, mas também para gravações e seleções de imagem.



Aplicativo da MOBOTIX

Os usuários da T25 podem baixar o aplicativo da MOBOTIX para iPhone ou iPad, disponível na App Store. A conexão entre esses dispositivos e a T25 é feita por meio de rede IP via WLAN ou UMTS/3G.

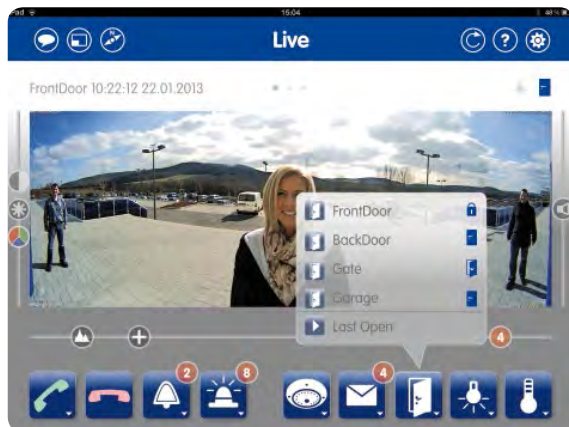


Feito sob medida para qualquer dispositivo final iOS

A MOBOTIX oferece seu aplicativo numa versão para iPhone, iPad e iPod touch, na qual os elementos de comando e a resolução se adequam automaticamente ao dispositivo final respectivo.

iPhone e iPad como estação remota móvel de vídeo porteiro

A MOBOTIX oferece a seus clientes, na App Store da Apple, um **aplicativo para iPhone (a partir do modelo 3GS) e iPad**. Mesmo em trânsito, o **aplicativo informa automaticamente** se alguém toca à porta, oferece a possibilidade de falar com as visitas pelo **interfone de vídeo** e de abrir a porta à distância.



Além disso, as mensagens gravadas na **caixa de correio**, as **imagens ao vivo** e as **gravações** de todos os vídeos porteiros e câmeras MOBOTIX vinculados podem ser consultadas.



Conceito geral inovador

Através da combinação entre vídeo porteiro Hemisférico IP e aplicativo, a MOBOTIX oferece um sistema completo exclusivo, que, graças à visão panorâmica sem lacunas, apresenta vantagens nítidas em comparação com soluções tradicionais.

Mensagens, resolução,
ambiente de rede

Recarregar, ajuda,
gerenciamento de projeto
Indicação
de status



Controle deslizante
intuitivo

Zoom, posições,
mensagens

Botões de comando

Busca por clipes,
zoom, posições

Nova „roda“ de
comando tipo shuttle

Informação rápida e segura

No aplicativo, encontra-se, por exemplo, a indicação de status. Os símbolos indicam, dentre outras coisas, se há alguma mensagem de alerta, se a porta da casa está fechada ou se foram registradas novas mensagens de vídeo.

Saiba sempre o que está acontecendo em sua casa

As vantagens de uma estação remota móvel são claras: Você tem seu Smartphone sempre por perto, sendo informado se alguém bate à porta de sua casa mesmo quando não está lá. Você pode ver o visitante ao vivo, **se comunicar com ele e abrir a porta**. Isso é especialmente prático se um visitante da família ou funcionário doméstico se encontra em sua porta quando você está preso em um engarrafamento. Ou então, quando um entregador bate à sua porta enquanto você está fazendo compras. Você pode pedir a ele que deixe o produto com um vizinho ao invés de ter que voltar para casa.



Mais segurança para você e sua família

Outra vantagem do aplicativo da MOBOTIX é a possibilidade de **ligar e desligar seu sistema de alarme**. Assim, você é notificado não só quando alguém toca a campainha, mas também de sinais importantes (p. ex. do detector de movimentos ou sensor de quebra de janela). Tudo isso bem antes de você entrar novamente em casa e se colocar numa situação de perigo, devido a invasores eventualmente presentes.



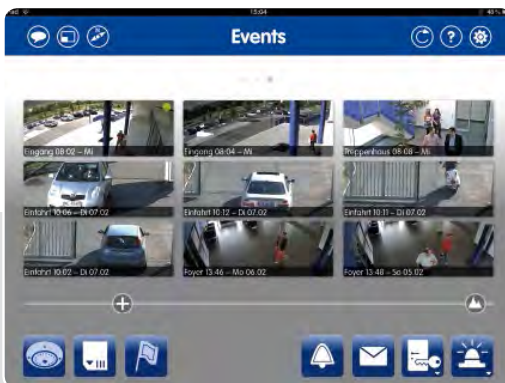
Conforto sem fio

Não é só nos momentos em que você se encontra fora de casa que as estações remotas sem fio compatíveis com o aplicativo da MOBOTIX (iPhone, iPad ou iPod touch) podem ser úteis. Também em casa é bastante prático poder levar o iPad para o jardim ou para o porão, sem deixar de poder escutar sempre a campainha. À noite, ao **colocar a campainha no modo silencioso** para não acordar as crianças, você pode saber se há um visitante em sua porta simplesmente por meio da vibração do seu iPhone. Ou então utilizar seu iPhone **para abrir sem utilizar chave** a porta de travamento elétrico ligada ao vídeo porteiro, seja ela a porta da frente, da garagem ou da entrada do pátio.



Diversas funções, operação simples

Imagem ao vivo, interfone, acesso às mensagens de vídeo mais atuais, troca para outras imagens de câmera, modo silencioso da campainha, alteração de mensagens de caixa de correio no vídeo porteiro, pesquisa nos registros das câmeras de segurança, ampliação de detalhes da imagem, adequação do volume – com o aplicativo da MOBOTIX tudo funciona de maneira simples e intuitiva como você está acostumado com seu iPhone ou iPad.



Registro automático de eventos

Como fabricante líder de câmeras IP de segurança, a MOBOTIX integrou as funcionalidades das mesmas também ao vídeo porteiro. Enquanto nas câmeras convencionais o registro só pode ser iniciado e interrompido manualmente, o sistema moderno da MOBOTIX trabalha com um sistema inteligente de sensores, realizando gravações de forma eficiente e automática, sem que você precise intervir. **O registro sempre ocorre, por exemplo,**

... quando alguém toca a campainha

Assim, o dono da casa fica sabendo quem o procurou quando estava ausente. Obviamente, o horário da visita também é registrado.



... quando alguém se encontra em frente à porta

Quem deixou o pacote em frente à porta? Basta dar uma olhada na lista dos eventos registrados: o sensor de movimentos do vídeo porteiro acionou o registro.



... quando a luz externa acende

O registro é ativado por contatos de comutação ou barreiras luminosas externas, ou então por sensores de luz e detectores de movimentos. Através da vinculação com a iluminação, é possível obter imagens identificáveis mesmo quando está escuro.



Reprodução dos eventos salvos

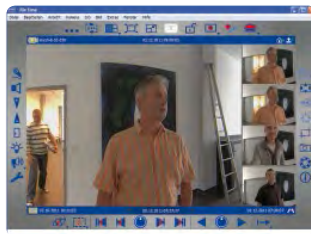
Para acessar os eventos a partir da memória da câmera, pode-se utilizar **qualquer uma das estações remotas configuradas**: seja em casa (videofone, PC, iPhone ou PC) ou de maneira móvel, por conexão através de rede sem fio ou UMTS com o vídeo porteiro (iPhone ou iPad).



Grandstream GXV3140



Aplicativo da MOBOTIX



MxEasy (PC)

Alarmes sempre à vista

O aplicativo oferece diversos filtros, para simplificar a busca por eventos registrados. É possível pesquisar por horário, local ou tipo de evento. Na tela Player, é possível analisar de forma ideal o evento causador do alarme.

Armazenamento da imagem inteira, independente da imagem ao vivo

A imagem de vídeo exibida na estação remota do vídeo porteiro pode ser ampliada de forma contínua, sendo possível acessar detalhes de imagem em frações de segundo. De maneira similar às câmeras operadas por motor elétrico, mas sem desgaste mecânico ou necessidade de manutenção.



Imagem ao vivo



Imagem inteira salva



Avaliação da imagem inteira salva

Enquanto se **aplica zoom sobre uma área da imagem ao vivo, pode-se paralelamente salvar a imagem do sensor em sua totalidade** (imagem inteira sem zoom). Nenhuma câmera PTZ operada por motor no mundo é capaz de oferecer isso, todavia, trata-se de algo extremamente importante para a pesquisa posterior dos eventos registrados („Havia alguém embaixo em frente à porta“).

Tecnologia de armazenamento inteligente e descentralizada

A T25 **armazena videoclipes em alta resolução com áudio com sincronismo labial** – sem dispositivo externo de armazenamento ou PC e, conseqüentemente, sem sobrecarga na rede – diretamente no **cartão flash MicroSD de 4GB padrão**. Registros antigos podem ser substituídos de forma simples ou apagados após um período determinado.

Utilizando um cartão MicroSD de 64 GB, têm-se o suficiente para até **800.000 imagens panorâmicas ou 66 horas de filme**. As memórias flash são memórias semicondutoras de alta qualidade e isentas de elementos mecânicos. Graças ao seu alto nível de confiabilidade (não possuem disco rígido mecânico), oferecem manuseio simples e custos reduzidos: a memória do futuro. Através do **sistema FlashFile MOBOTIX (MxFFS)**, os dados gravados internamente não podem ser lidos por terceiros em caso de roubo.



Cartão MicroSD de 4GB integrado de fábrica

Livre escolha do local de armazenamento

Cada T25 pode ser livremente configurada para realizar os registros (de maneira codificada segura) internamente, no cartão MicroSD, ou externamente, através de rede. Se necessário também é possível selecionar o disco rígido de um PC como local de salvamento.

Informação aos visitantes em caso de ausência

O vídeo porteiro IP MOBOTIX facilita o dia-a-dia com a sua função de mensagens integrada. Ela permite a um morador da casa **gravar uma mensagem de áudio**, que é reproduzida automaticamente quando alguém aciona a campainha. Assim, como em secretárias eletrônicas, é possível fornecer apenas a mensagem, sem realização de gravação.



Áudio

Exemplo prático: Um corretor de seguros precisa frequentemente realizar visitas a clientes. Nessas ocasiões, visando não perder clientes potenciais que chegam sem avisar, ele pode utilizar a função de mensagens de seu vídeo porteiro MOBOTIX. Quando um visitante toca a campainha, é notificado de que o corretor não se encontra no escritório no momento e que poderá ser encontrado no dia seguinte a partir das 9 horas.

Gravação de mensagens de visitantes

Com o vídeo porteiro MOBOTIX, também é possível dar aos **visitantes a possibilidade de deixar uma mensagem na porta**. Como se fosse uma secretária eletrônica, mas com vídeo. Para isso, decorrido um tempo definido após a campainha ser tocada, uma mensagem é reproduzida automaticamente, instruindo o visitante que deixe uma mensagem, ao mesmo tempo em que mantém pressionada uma tecla.



Vídeo

Exemplo prático: Um entregador pode informar facilmente ao cliente que esteve em sua casa durante sua ausência e deixou a encomenda com o vizinho.

Deixar uma mensagem pessoal para os moradores

Outra função de mensagens permite gravar uma mensagem pessoal apenas para residentes específicos. Essa mensagem apenas é reproduzida após a autenticação do destinatário por meio do módulo de acesso KeypadRFID ou BellRFID.



Áudio

Exemplo prático: Você pode utilizar a função para avisar algo a um empregado doméstico antes que o mesmo faça a limpeza da casa em sua ausência. O vídeo porteiro reproduz automaticamente a mensagem através do alto-falante da câmera quando o empregado doméstico abre a porta com seu cartão RFID.

Vídeo porteiro multifuncional

A prática função de mensagens não precisa ser solicitada separadamente à MOBOTIX. Esse recurso é incluído automaticamente em todos os vídeos porteiros. O alto-falante, o microfone, a câmera e a memórias de dados da câmera de porta são utilizados para isso, de forma inteligente.

Vídeo porteiro Hemispheric IP prateado. Outras cores (branco, cinza-escuro, âmbar, preto) disponíveis



BellRFID: Módulo de acesso RFID com opções de botões de campanha e função de mensagens

Cada um dos seis conjuntos de botões de campanha pode ser utilizado sem precisar trocar o módulo básico BellRFID. É possível trocar os conjuntos de botões a qualquer momento. A MOBOTIX oferece em seu website um serviço de impressão gratuito para BellRFID e para o módulo de informação: mobotix.com > Suporte > Printing Service

Os módulos de acesso **KeypadRFID** e **BellRFID**, com tecnologia RFID sem fio, dispõem de uma função de mensagens integrada (tecla azul com o símbolo de carta).

As mensagens são gravadas e reproduzidas através do microfone e do alto-falante do módulo de câmera. A memória de dados é constituída pelo cartão MicroSD da câmera.

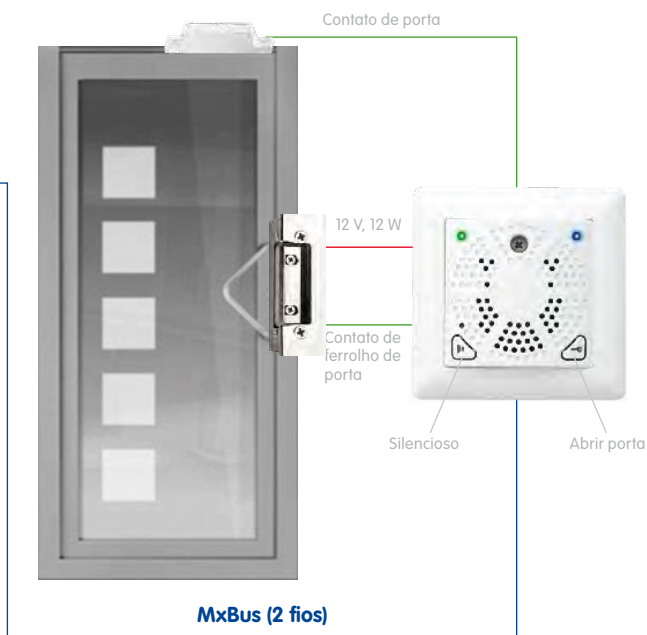


Reproduzir mensagens no módulo de acesso

Quando uma mensagem para os moradores da casa é deixada pelo visitante, esse evento é indicado por um LED intermitente. A mensagem pode ser ouvida no vídeo porteiro após a autenticação. Ou como mensagem de vídeo em qualquer das estações remotas.



RFID



Alimentação por bateria e códigos de acesso

Tecnologia RFID sem contato com transponder

A técnica RFID permite a identificação automática de pessoas, facilitando a captura e o registro de dados. Um sistema RFID é composto por um transponder (por exemplo, um cartão) e um dispositivo capaz de ler a identificação (KeypadRFID ou BellRFID).

KeypadRFID e BellRFID

Os **módulos de acesso MOBOTIX com tecnologia RFID** possibilitam, além da função de campainha, o acesso sem chave por **transponder RFID** ou, no caso do KeypadRFID, por meio da digitação de um **código PIN**. Os dados de acesso lidos são transmitidos codificados por meio de cabo de dois fios ao MX-DoorMaster, o qual ativa o abridor de porta após a verificação dos dados.



MX-DoorMaster

Todos os números PIN, dados de transponder e horários de acesso para abertura da porta estão armazenados no MX-DoorMaster. Como esse módulo é instalado na área interna, não sendo armazenados dados de acesso relevantes na área externa – ao contrário dos vídeos porteiros convencionais – o sistema conta com uma excelente **proteção contra roubo e manipulação** (p. ex. a remoção dos fios do abridor de porta da parede e realização de curto-circuito com bateria).

Geralmente não é necessária a alimentação elétrica suplementar para acionar o abridor de porta elétrico, pois o abridor de porta de segurança gera a corrente necessária a partir da **bateria integrada**. Mesmo quando ocorre uma **falha de energia total**, o módulo de acesso RFID assegura, através da bateria do MX-DoorMaster, o **acesso sem chave por até 60 horas**.

O DoorMaster funciona ainda como **campainha de porta**, contando com uma grande variedade de toques.

Destruar a porta via aplicativo

Mesmo ao utilizar um vídeo porteiro T25 sem módulo de acesso RFID é possível destrancar a porta sem utilizar chave por meio de iPhone/iPad e da função de abertura de porta no aplicativo da MOBOTIX.



O código de acesso é enviado codificado do módulo de acesso ao MX-DoorMaster. Somente então o mesmo é lido e confirmado em uma área interna segura antes de a porta se abrir

Bateria para alimentação de reserva: Energia para o abridor de porta e o módulo de acesso da estação externa; a porta pode ser aberta ou trancada por meio de código PIN, transponder ou aplicativo mesmo em caso de queda total de energia



A mais simples instalação

Montado de forma rápida e econômica

Quais são as características de um sistema típico e qual o cabeamento necessário? A **figura de sistema** mostra, de forma esquemática, a estrutura de um vídeo porteiro Hemisférico IP, incluindo o MX-DoorMaster, instalado no interior, ao lado da porta.

A **conexão à rede e a alimentação** da estação externa são realizadas através de um cabo de rede (tecnologia PoE) ou, de maneira alternativa, com o kit de expansão **Info2wire+**, por meio de **fio de campainha** de dois condutores, ideal para reformas de prédios antigos.



Simple conexão à rede

A estação externa necessita apenas de um cabo para dados e energia, o qual é conectado a um Switch PoE e, assim, a uma rede Ethernet facilmente disponibilizada.

Além da estação externa, também podem ser utilizados outros módulos na área interna. Estes são conectados à estação externa por meio de switch ou MxBus. Se o switch for adicionalmente conectado à internet, é possível acessar o vídeo porteiro e as funções do mesmo **em todo o mundo, de maneira codificada**.

Dispositivos iOS com MOBOTIX App



Ethernet

WLAN



Switch PoE



Internet
(opcional)



Info2wire+
(opcional)



Computador

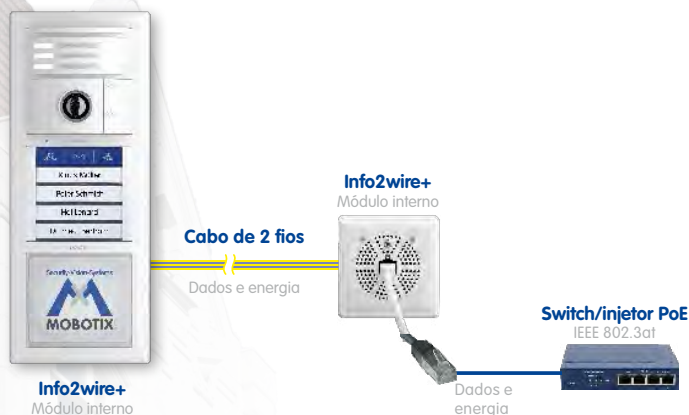
Dados e energia

Cabo de dois fios disponível



Ideal para reformas e prédios antigos: tecnologia de dois fios MOBOTIX

Você não pode ou não deseja agora instalar um cabo de rede até a porta de sua casa? Sem problemas! O módulo de rede de dois fios Info2wire+ no formato de uma placa de porta iluminada e, incluído no sistema modular T25 substitui o módulo de informação simples do vídeo porteiro e transmite dados de rede e alimenta o vídeo porteiro IP por meio de dois fios de campainha convencionais (já instalados).



Isso permite na próxima reforma substituir com esforço mínimo uma campainha ou sistema de interfone de porta simples existente por um versátil sistema de acesso MOBOTIX, com câmera de porta de alta resolução. Por meio de cabo de dois fios, a estação externa MOBOTIX também pode ser integrada muito facilmente a construções antigas, seja na superfície ou de forma embutida. Na maioria dos casos, não é necessária a instalação de cabos envolvendo perfurações exaustivas.

Colocação em funcionamento automática: não é preciso conhecimento especializado, basta apertar um botão

Após a montagem e instalação dos cabos do vídeo porteiro, ele está pronto para o uso diário em poucos minutos. Todo o sistema T25 foi concebido pela MOBOTIX de forma a poder ser **montado de maneira extremamente simples e rápida por apenas uma pessoa**. A colocação em funcionamento e a configuração completas podem ser realizadas pelo usuário, sem PC, sem dispositivos adicionais especiais e sem grandes conhecimentos de rede.

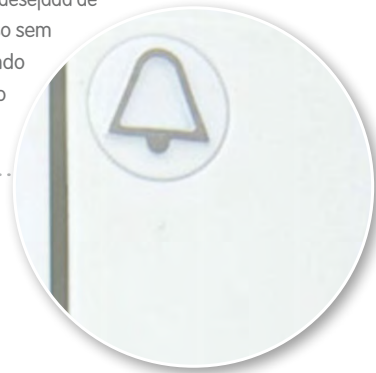
Instalação simples e rápida

Em instalações novas, a MOBOTIX recomenda instalar um cabo Cat-7 diretamente no vídeo porteiro. Em reformas ou construções antigas, também é possível seguir utilizando o fio de campainha antigo junto com a tecnologia MOBOTIX de dois fios (Info2wire+).

O procedimento é simples:

Conectar todos os aparelhos de acordo com o plano de conexão contido no manual de sistema que acompanha o produto e desconectar o vídeo porteiro brevemente da fonte de energia (p. ex. remover o plugue de energia). Assim que as teclas de luz e campainha do módulo de câmera acenderem, **pressionar o botão de campainha. A autoconfiguração é iniciada e o sistema se autoconfigura na rede.** Agora, basta

fornecer um código PIN de segurança e programar a quantidade desejada de cartões RFID (para acesso sem chave), apenas segurando os mesmos em frente ao módulo KeypadRFID ou BellRFID e pronto!



Explicação passo-a-passo

Assim como nos outros produtos da MObotix, também estão disponíveis para o vídeo porteiro IP Hemisférico instruções detalhadas, com imagens coloridas e de fácil compreensão – para montagem, colocação em funcionamento e operação (www.mobotix.com > Suporte).

Esforço reduzido, baixa demanda de energia

A instalação automática faz com que seja simples colocar o sistema em funcionamento sem necessidade de grandes conhecimentos sobre redes. O consumo de energia da estação é extremamente baixo (aproximadamente 5 Watts/hora) e a alimentação é feita através do cabo de rede.

O sistema individual dos seus sonhos

Na MOBOTIX você encontra sempre o produto com as dimensões ideais. A T25 é um sistema modular para utilização pessoal ou comercial, que pode, a qualquer momento, ser adaptado as necessidades individuais do cliente. Com a **tecla de campainha e luz integrada**, o **microfone de alta qualidade** e o **alto-falante potente**, o módulo de câmera hemisférico (T25-CamCore) já pode ser utilizado como vídeo porteiro básico, utilizando uma armação de montagem adequada.



A MOBOTIX oferece uma estação externa extremamente robusta e resistente a intempéries (IP65, adequada para -30 a $+50$ °C), em **cinco lindas cores, nas variantes de superfície e embutida**. A estrutura estável da armação possui um **mecanismo contra roubo integrado**, que dificulta a remoção dos módulos.

Planejamento e pedido

No website da MOBOTIX disponibilizamos o **configurador web T25**, uma ferramenta prática para o planejamento de seu vídeo porteiro individual. Você encontra o configurador web em www.mobotix.com, no item menu principal "Produtos". Os componentes individuais podem ser selecionados passo-a-passo, de forma a não esquecer "part number". Depois de concluída a configuração, é gerada uma imagem de pré-visualização do sistema, bem como uma lista de peças, que pode ser entregue à empresa responsável pela instalação ou a um representante da MOBOTIX para obter um orçamento.



Software incluso

A MOBOTIX sempre oferece o software 100% gratuito sob medida para configuração e operação do sistema. A T25 pode ser comandada a partir de qualquer estação remota (PC, telefone VoIP, iPad/iPhone). Através de conexão internet, isso pode ser feito de qualquer parte do mundo.

branco (PW)
armação simplesprata (SV)
armação simplescinza-escuro (DG)
armação simplespreto (BL)
armação simplesâmbar (AM)
armação simples

T25-CamCore
(versão básica)

branco (PW)
armação duplaprata (SV)
armação duplacinza-escuro (DG)
armação duplapreto (BL)
armação duplaâmbar (AM)
armação dupla

T25-CamCore &
KeypadRFID

branco (PW)
armação duplaprata (SV)
armação duplacinza-escuro (DG)
armação duplapreto (BL)
armação duplaâmbar (AM)
armação dupla

T25-CamCore & BellRFID
(Você pode pedir os
conjuntos de botões
separadamente)

branco (PW)
armação triplaprata (SV)
armação triplacinza-escuro (DG)
armação triplapreto (BL)
armação triplaâmbar (AM)
armação tripla

T25-CamCore,
BellRFID &
Infomodul/Info2wire+

Dispositivos escuros são mais aquecidos pelo sol

Dispositivos pintados de cores escuras esquentem mais que os de cor clara. Para prevenir possíveis danos, a MOBOTIX recomenda, no caso de áreas externas, instalar apenas vídeos porteiros brancos ou prateados.